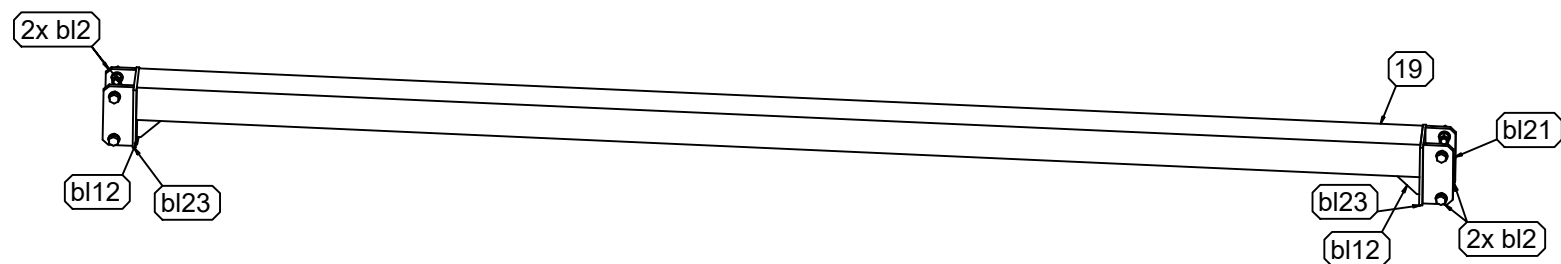
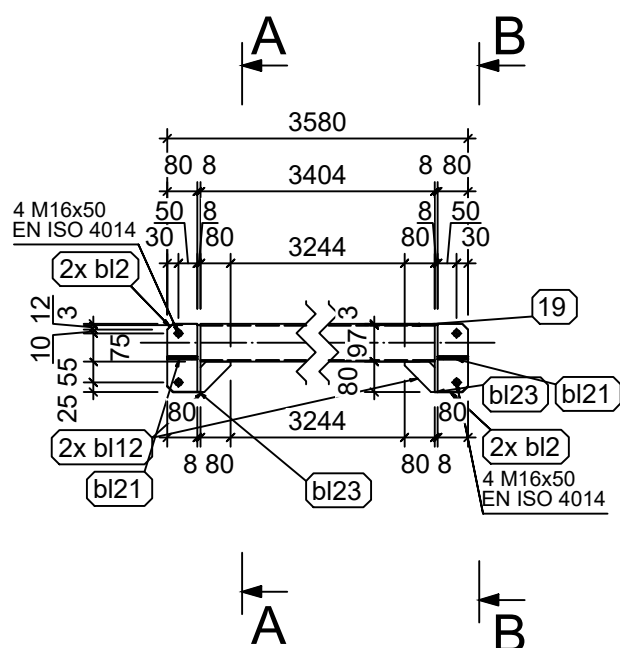
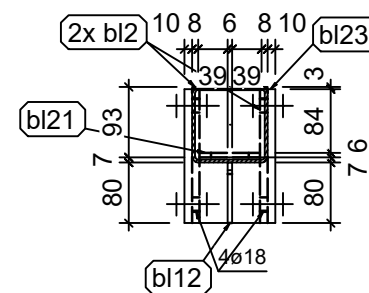


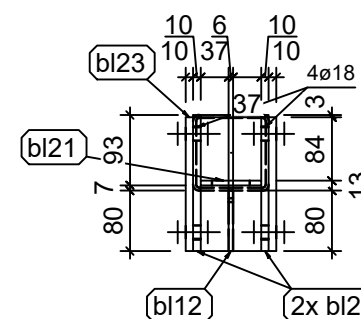
2 x P-2
1:20 S355J2H



A - A (1:10)



B - B (1:10)



UWAGI DO SPOIN:

- WSZYSTKIE SPOINY NALEŻY WYKONYWAĆ NA CAŁYCH DOSTĘPNYCH DŁUGOŚCIACH STYKÓW.
- ZA DOBÓR METODY SPAWANIA I RODZAJU ELEKTROD ODPOWIEDZA UPRAWNIONY TECHNOLOG W ZAKŁADZIE WYTWÓRCZYM.

SPOINY NIEOPISANE:

POSZCZEGÓLNE ELEMENTY ŁĄCZYĆ ZE SOBĄ ZA POMOCĄ SPOIN PACHWINOWO-OBWODOWYCH.

GRUBOŚCI SPOIN "a" STOSOWAĆ W ZALEŻNOŚCI OD RODZAJU ŁĄCZONYCH ELEMENTÓW:

– RURA Z RURĄ; a= GRUBOŚCI ŚCIANKI CIĘRSZEGO Z ŁĄCZONYCH ELEMENTÓW,

– BLACHA LUB KSZTAŁTOWNIK WALCOWANY Z RURĄ;

a= GRUBOŚCI ŚCIANKI RURY LECZ NIE WIĘCEJ NIŻ 0,7 GRUBOŚCI BLACHY LUB KSZTAŁTOWNIKA,

– POZOSTAŁE ELEMENTY; a= 0,7 GRUBOŚCI CIĘRSZEGO Z ŁĄCZONYCH ELEMENTÓW

W PRZYPADKU NIEOPISANYCH SPOIN CZOŁOWYCH STOSOWAĆ SPOINY O PEŁNYM PRZĘKROJU

UWAGI:

- Rysunki rozpatrywać łącznie z projektem architektonicznym i projektami branżowymi.
- Przed przystąpieniem do prac budowlanych roboty związane sprawdzić w odpowiednich projektach.
- Przed rozpoczęciem prac należy wszystkie wymiary podane na rysunku sprawdzić na miejscu budowy. W przypadku różnic należy skontaktować się z projektantem.
- Przed przystąpieniem do wykonywania konstrukcji stalowej w zakładzie produkcyjnym należy opracować szczegółową dokumentację warsztatową.
- Obliczenie nośności i szczegółowe zaprojektowanie połączeń zmienianych lub nowowprowadzonych przez wykonawcę rysunków warsztatowych należy do jego obowiązków, łącznie z uzyskaniem akceptacji projektanta.
- Jakiegolwiek zmiany wprowadzone przez wykonawcę w dokumentacji projektowej wynikające z technologii wykonania konstrukcji lub ograniczeń produkcyjnych danego zakładu wymagają zgody projektanta konstrukcji.
- Wykonawca jest wyłącznie odpowiedzialny za wszystkie zmiany wprowadzone do projektu bez wiedzy i zgody głównego projektanta.
- Wszystkie prace budowlane powinny być prowadzone przez wyspecjalizowane ekipy pod fachowym nadzorem przy zachowaniu zasad sztuki budowlanej, zasad bhp oraz polskich norm i przepisów.

Pozycja	Nazwa	Ilość (szt.)	Długość (mm)	Szerokość (mm)	Materiał	Waga 1szt. (kg)	Waga (kg)
P-2	X	2					
bl23	BL8x177x120	2	177	120	S355J2	1.33	2.67
bl21	BL6x80x80	2	80	80	S355J2	0.29	0.58
bl12	BL6x80x80	2	80	80	S355J2	0.18	0.36
bl2	BL10x180x80	4	180	80	S355J2	1.11	4.45
19	RHS100x4	1	3404	0	S355J2H	39.83	39.83
Razem:		11					47.89
Waga wszystkich (kg):							95.78

OBIEKT	ROZBUDOWA BUDYNKU OŚWIATOWEGO O WIATROŁAP		
ADRES	Kolno, ul. Teofila Kubraka 6		
TEMAT	PROJEKT TECHNICZNY	DATA	30.07.2025
RYSUNEK	ELEMENTY WYSYŁKOWE:	SKALA	1:10, 1:20
KONSTRUKCJA	Czesław Owaliński nr upr. BŁ 19/72		
SPRAWDZAJĄCY	mgr inż. Marta Ewa Owalińska nr upr. LOM 57		NR RYS K-028